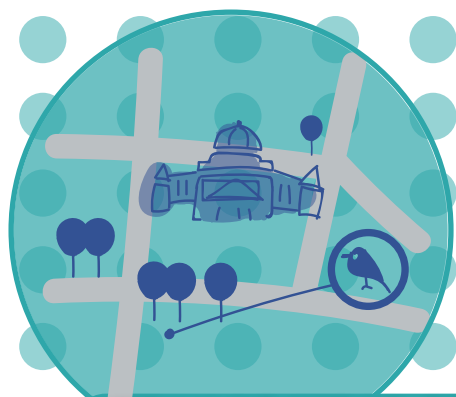


2018 夏

環境教育職人教學工作坊

給有教學及活動帶領需求的你
創新又實用的教學法
一次上手的引導技巧



運用地圖的教學設計

6/23 (六)

崇友文教基金會 (台北市公園路30號10樓A室)

- 連結，過去現在未來
- 創意，設計地圖教學
- 深化，環境永續關懷



活動帶領與引導技巧

6/24 (日)

崇友文教基金會 (台北市公園路30號10樓A室)

- 架橋，達到教學目標
- 提問，針對不同對象
- 提升，參與學習動機

身為教育工作者，總是苦惱口袋裡的教學法不夠用嗎？教學法百百種，要怎麼揀選最適合課程搭配使用的那一款呢？

莫急、莫慌、莫害怕，就讓友種團隊傳授你招招見骨、拳拳到肉的「超實用——教育職人秘笈」！

無論你是學校教師、學校外的教育工作者；無論你是初出茅廬的教育新鮮人，或是經驗老到的金牌教師，千萬別錯過，友種團隊將多年來的現場教學經驗，揉合理論內功、實務外功及教學心法，濃縮成超實用的修練課程，助你練成教育職人神功。

2018年初夏，友種再次推出2套好評不斷的工作坊。

你將得到「一套實用又好用的教學法」、「一套容易上手的引導技巧」，並且能靈活運用在不同教學目的、教學主題、場域、對象上，同時提升課程設計能力，晉身教育職人。

- 特色：**
-  理論→站穩腳步，打好基礎功
 -  體驗→親自體驗，學習更深刻
 -  解構→活動剖析，傳授小撇步
 -  實作→實際演練，教學力大增
 -  秘技→職人親授，心法與訣竅

對象：

環境教育實務工作者、對環境教育有興趣、環境教育初學者、對多元教學方法有需求者、學校教師、其他領域教學者或講師。

師資團隊



邱韻璇 (小米)

友種團隊 自然中心部南區主任

專長/

環境解說系統規劃、環境傳播、非營利組織運作、環教場域策略規劃與營運、環境教育課程設計



張志忠 (樹蛙)

友種團隊 壽山國家自然公園環境教育計畫協同主持人

專長/

生物多樣性教育、公民科學家教育、兩棲類資源調查、環境教育課程設計



陳湘寧 (小金剛)

友種團隊 研發訓練部主任

專長/

培訓方案研發設計、體驗教育、團隊動力、反思引導、幼兒教育



關召芳 (小關)

友種團隊 資深環境教育教師

專長/

低碳生活、圖版遊戲、體驗教育、森林生態、環境教育課程設計



徐煥喆 (小強)

友種團隊 駐台江國家公園資深環境教育教師

專長/

遊戲設計、活動企劃與領導、自然中心規劃、環境教育課程設計

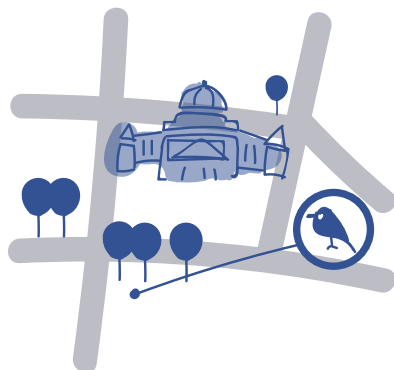
6/23 六

【運用地圖的教學設計】

地圖除了可以用來辨識方位、確定各個地標位置以外，還可以做什麼呢？

友種團隊精心研發的「地圖教學法」，讓您快速學會運用地圖進行教學設計，掌握地圖教學的精髓奧義：

- 快速了解環境內的自然或人文資源
- 依不同目的創作不同面向的地圖
- 連結環境的過去—現在—未來
- 觀察品味週遭環境與在地特色
- 整合並創造環境中時間與空間的故事
- 創意地圖設計以深化永續關懷



地圖教學 流程表

時間	內容
0900-0930	來者何人-報到
0930-0950	門派集結-認識夥伴
0950-1200	外功招式修練-地圖教學體驗
1200-1300	大俠愛吃午餐
1300-1500	內功心法修練-地圖教學設計解構
1500-1510	大俠養精蓄銳
1510-1550	內功心法演練-地圖教學實作設計
1550-1630	外功招式演練-實作地圖試跑
1630-1650	比武現場-實作地圖解構發表會
1650-1700	武林秘笈-環境教育職人完全攻略
1700-	賦歸

📍 地點：崇友文教基金會（台北市公園路30號10樓A室）

📍 費用：1500

（含講師費、教材費、午餐及點心茶水、場地費、保險費等，

報名即贈送友種團隊《環境教育職人完全攻略》一套，市值450元）

📍 兩堂一起報更划算！費用2500，贈一套《環境教育職人完全攻略》

📍 曾上過春季班之舊生優惠價1000（不附《環境教育職人完全攻略》）



📍 報名網址：
https://goo.gl/2otP6J

你將得到：

地圖教學法快速入門、
核心精華及技巧

6/24 日

【活動帶領與引導技巧】

杜威曾說：「經驗加上反思，等於學習」，教學活動進行完畢後就結束了嗎？

如何進一步引導學習者思考，有效達成教學目標？本課程將讓您掌握教學引導技巧，學會：

- 有系統地串接每個教學活動
- 有效達到教學目標的架橋提問
- 針對不同對象問個好問題
- 不同教學類型的最佳引導方式
- 提升學習參與度，啟發內在動機



引導技巧 流程表

時間	內容
0930-1000	來者何人-報到
1000-1020	報上名來-認識夥伴
1020-1100	外功招式體驗-引導與提問1
1100-1200	心法-引導問題設計原理
1200-1300	大俠愛吃午餐
1300-1350	外功招式體驗-引導與提問2
1350-1420	外功招式演練-引導提問練習
1420-1430	大俠養精蓄銳
1430-1700	出招! 實作演練
1700-1730	內功修練-環境教育職人完全攻略
1730-	賦歸

📍 地點：崇友文教基金會（台北市公園路30號10樓A室）

📍 費用：1500

（含講師費、教材費、午餐及點心茶水、場地費、保險費等，

報名即贈送友種團隊《環境教育職人完全攻略》一套，市值450元）

📍 兩堂一起報更划算！費用2500，贈一套《環境教育職人完全攻略》

📍 曾上過春季班之舊生優惠價1000（不附《環境教育職人完全攻略》）



📍 報名網址：
https://goo.gl/2otP6J

你將得到：

強化版的實用引導反思、
討論與架橋技巧

可以獲得：

- 👉 即學即用，發現創新教學設計的可能
- 👉 友種講師多年現場教學心法傳授，讓功力大增
- 👉 《環境教育職人完全攻略》，理論、實務案例一次擁有！
- 👉 學員專屬共學社團，彼此交流分享學習心得及應用實況



友種工作坊學員迴響：



課程中安排演練與分享討論，能增進專業技能、實際運用。每次老師客觀的引導，對自己有澄清的作用，更能聚焦課程的規劃、思考的角度，讓我學習成長，很開心。

非常感謝專業講師們的精彩分享，工作坊非常棒！教室的選擇和安排讓整個上課氛圍變得十分輕鬆毫無負擔。課程設計方面也讓我重新認識目前的不足，無論是環境教育課程還是其他課程其實都是相通的，精彩的課程設計確實需要不斷的演練、調整才會精彩。

快樂的三天、充滿熱情的21個小時、四種課程設計操作方法。此次工作坊學習有別於純理論教學，理論與實作相結合，幽默、有趣、互動的上課方式收穫滿滿。透過此次工作坊除了讓我在教學方法上有新的思維，而且在人生路上也有很多反思。



三天的培訓，自己是非常放鬆的，跟著大家一起開心的玩，享受，吸收著老師給的訊息，老師們的專業、講課風趣幽默、帶活動收放自如，這些都是我需要學習的。從老師們的專業性，更看到了我的不足，今後還要不斷學習，從老師們對環境教育的熱情和執著，也堅定了我做這件事情的信心。

在課程中，學到了很多實踐經驗，體驗了多元教學法，老師在課程中指出，沒有最好的教育方式，只有最合適的教育方式。所以，在課程設計中，老師不是給我們魚，而是教我們捕魚的方法。

老師要我們問自己，為什麼會走上環境教育這條路？在設計課程時，站在什麼角度去設計課程？設計課程的目的是什麼？環境教育不僅僅是帶孩子進入環境，不只是在環境中娛樂一下而已，要引導至環境教育的主題，要在環境中教育，教育與環境有關的知識，還要為了環境而教育。

在課程中，我學到課程設計的5W1H，並重視課程結束時的分享與評估，在課程的遊戲體驗環節結束時，老師多次發問：「看到什麼？聽到什麼？感受到什麼？」來引導大家分享自己的感受與收穫，並把大家引導到課程的主題目標上來。

在最後的實作環節，我們學員分組進行課程設計並帶領其他同學進行活動。老師透過觀察，一針見血，提出了存在的問題。透過各組的實作，得到很多經驗，對我這樣幾乎沒有實務經驗的人來說，是非常寶貴的。



FAQ：



我不是從事環境教育工作，也可以參加嗎？

→當然可以，歡迎各領域教學工作者參加！



還有其他不同類型的教學工作坊嗎？

→當然有，將陸續推出，敬請期待！



課後我在教學現場的應用有問題怎麼辦？

→歡迎隨時在共學社團中提問喔！

詢問其他課程相關問題

TEL：(02) 2368-0603 研訓部 | 林素燕

Email：tsubamelin@friendlyseed.com.tw