

### 附件一、參賽者序號及考場座位

請務必詳記參賽者序號，報到時請主動告知工作人員，謝謝！

序號	學校	姓名	序號	學校	姓名
001	光明國中	陳0安	028	龍岡國中	王0鴻
002	仁和國中	李0	029	龍興國中	鄭0綺
003	青埔國中	劉0妮	030	治平高中附設 國中	邱0妍
004	凌雲國中	吳0哲	031	光明國中	陳0羽
005	幸福國中	吳0綾	032	仁和國中	陳0餘
006	草漯國中	鄭0祥	033	青埔國中	賀0恩
007	大崗國中	李0溱	034	凌雲國中	曾0斐
008	內壢國中	陳0樺	035	龜山國中	蕭0軒
009	東興國中	張0	036	龍潭國中	蔡0愷
010	慈文國中	彭0彧	037	中壢國中	黃0璋
011	光明國中	徐0家	038	同德國中	蔡0廷
012	仁和國中	李0萱	039	大華高中附設 國中	吳0軒
013	青埔國中	謝0宸	040	振聲高中附設 國中	林0絡
014	凌雲國中	邱0翔	041	光明國中	潘0宏
015	龜山國中	吳0縈	042	仁和國中	王0文
016	草漯國中	李0臻	043	復旦高中附設 國中部	簡0佑
017	仁和國中	黃0焰	044	幸福國中	農0霆
018	中興國中	朱0安	045	草漯國中	曾0鈞
019	過嶺國中	胡0智	046	大崗國中	蕭0婷
020	復旦高中附設 國中部	黃0宇	047	龍岡國中	王0福
021	光明國中	陳0廷	048	同德國中	張0軒
022	仁和國中	鄭0芸	049	六和高中附設 國中	洪0祐
023	青埔國中	黃0玹	050	新興高中附設 國中部	劉0文
024	凌雲國中	蔡0浩	051	仁和國中	徐0宸
025	龜山國中	蘇0晴	052	復旦高中附設 國中部	施0霖
026	龍潭國中	羅0辰	053	幸福國中	趙0閎
027	中壢國中	林0閎			

# 考場座位圖



桃園市111年

# 環境知識競賽



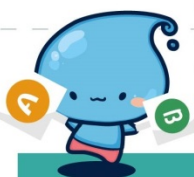
## 座位圖

第13排													出口
第12排													
第11排				49	50	51	52	53	54				
第10排	76	77	78	43	44	45	46	47	48	100			
第9排	73	74	75	37	38	39	40	41	42	97	98	99	
第8排	70	71	72	31	32	33	34	35	36	94	95	96	
第7排	67	68	69	25	26	27	28	29	30	91	92	93	
第6排	64	65	66	19	20	21	22	23	24	88	89	90	
第5排	61	62	63	13	14	15	16	17	18	85	86	87	
第4排	58	59	60	7	8	9	10	11	12	82	83	84	
第3排	55	56	57	1	2	3	4	5	6	79	80	81	
第2排													
第1排	裁判席												入口
	講台			黑板									

附件二、活動議程表

# 環境知識競賽

桃園市111年



## 國小及高中(職)組

時間	內容
09:40~10:10	報到
10:10~10:30	國小組(A試場) 高中(職)組(B試場) 參賽者就位及競賽規則說明
10:30~11:10	進行淘汰賽
11:10~11:30	公布淘汰賽答案及前10名得獎者
11:30~11:40	驟死賽參賽者就位及競賽規則說明
11:40~11:50	進行驟死賽
11:50~12:00	國小組及高中(職)組頒獎典禮

## 國中及社會組

時間	內容
13:00~13:30	報到
13:30~13:50	社會組(A試場) 國中組(B試場) 參賽者就位及競賽規則說明
13:50~14:30	進行淘汰賽
14:30~14:50	公布淘汰賽答案及參加驟死賽名單
14:50~15:00	驟死賽參賽者就位及競賽規則說明
15:00~15:10	進行驟死賽
15:10~15:20	國中組及社會組頒獎典禮

### 附件三、臨時學生證

查學生為本校學生，本學期就讀屬實，特發給學生證以資證明，此證限學生參加「桃園市 111 年環境知識競賽」身分驗證用，不得用於其他管道。

#### 臨時學生證

請黏貼照片

學校名稱：

就讀班級： 年 班

學號：

姓名：

生日：民國 年 月 日

身分證字號：

校印

校方審查人員簽章

中華民國 111 年 月 日

## 附件四、交通資訊與園區地圖

### 一、搭乘火車

- (一)火車→內壢車站：搭乘區間車至內壢車站下車。
- (二)內壢車站→元智大學：從中華路步行約五分鐘，轉進遠東路再走十分鐘即抵達元智大學。

### 二、搭乘公車

- (一) 155、156 路公車：在中壢車站搭乘 155、156 路桃園客運直達元智大學內。
- (二) 1 路公車：在中壢或桃園車站搭乘 1 路桃園客運，在內壢站下車，沿中華路轉遠東路通過平交道，步行約十分鐘即可抵達。

### 三、自行開車：中壢交流道下高速公路。



#### 四、園區地圖：

- 1.請主動配合警衛，說明進入校園是要參加環境知識競賽。
2. 機車請於校園外尋找合法停車格或參考元智大學機車停車說明(請掃描下方 QRcode)
3. 汽車請停至 A 區停車場，如下圖所示，並請出示學員停車證。



校園地圖



機車停車說明QRcode



元智大學汽車停車證